

### Podávání informací:

Pro podávání informací o Vašem zdravotním stavu si prosím určete mluvčího Vaší rodiny, kterému budou veškeré informace sděleny. Informace podává pouze lékař osobě, která je Vámi uvedena v informovaném souhlasu. Pro zvláštní případy lze uvést heslo pro telefonickou komunikaci.

### Na gynekologickém oddělení nesmějí být z hygienických důvodů umístěny květiny!!!

Věříme, že budete s péčí na našem oddělení spokojeni. Veškeré náměty a připomínky k naší práci rádi uvítáme. Můžete nám je sdělit v dotazníku, který obdržíte při propuštění na oddělení, nebo přímo primáři oddělení či vrchní sestře.

#### Primář gynekologicko - porodnického oddělení:

MUDr. Tomáš Pavlíček  
Telefon: 469 653 440  
Email: tomas.pavlicek@nempk.cz

#### Vrchní sestra gynekologicko - porodnického oddělení:

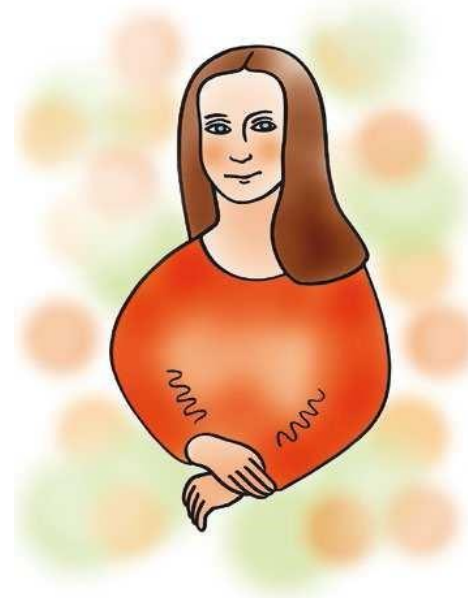
Barbora Dostálková, DiS.  
Telefon: 469 653 442  
Email: barbora.dostalkova@nempk.cz

Nemocnice Pardubického kraje, a.s.  
Chrudimská nemocnice  
Václavská 570,537 27 Chrudim  
IČO: 275 20 536



# Gynekologické oddělení

## *Informace pro pacientky*



K přijetí do nemocnice dne:.....

Operace dne:.....

Vážená paní,  
budete přijata k léčbě na gynekologické oddělení Chrudimské nemocnice.  
Jsme rádi, že jste si vybrala právě naši nemocnici.  
Abychom Vám usnadnili orientaci v tom, co potřebujete k hospitalizaci,  
připravili jsme pro Vás tyto informace.

#### **Telefonické spojení:**

Spojovatelka nemocnice	469 653 111
Příjmová ambulance gynekologického odd.- přízemí	469 653 443
Gynekologické oddělení 1.patro – sestra	469 653 012

#### **Příjem do nemocnice:**

Před přijetím do nemocnice se řiďte doporučeními Vašeho praktického lékaře a obvodního gynekologa.

K přijetí se dostavte do 9,00 hodin na gynekologický příjem v přízemí nemocnice. Po vyšetření a doporučení hospitalizace lékařem Vás sestra nasměruje do příjmové kanceláře. V příjmové kanceláři centrálního příjmu s Vámi pracovnice vyplní formuláře nezbytné k přijetí po vyplnění se vrátíte do příjmové gynekologické ambulance.

#### **Co potřebujete k přijetí na plánovaný operační výkon či vyšetření:**

- průkaz totožnosti (občanský průkaz, cestovní pas)
- průkaz zdravotní pojišťovny
- rozhodnutí o dočasné pracovní neschopnosti (pokud již máte vystaveno)
- jméno a adresu Vašeho gynekologického lékaře, ke kterému budete po propuštění z nemocnice předána do péče
- jméno a adresu Vašeho praktického lékaře
- doporučení gynekologa, včetně všech výsledků Vašich dosavadních vyšetření, výsledky předoperačního vyšetření, které zajistí Váš praktický lékař
- pro začátek hospitalizace je vhodné si vzít rozpis i léky v originálním balení, které dlouhodobě a pravidelně užíváte
- věci osobní potřeby (noční košili, domácí obuv, župan, žínku, 2-3 ručníky, toaletní potřeby, toaletní papír, vložky)
- vlastní ortopedické a jiné pomůcky, které běžně používáte (inzulínová pera, brýle, naslouchadlo, pomůcky pro inkontinenci)
- kompresní elastické punčochy, které může předepsat i praktický lékař
- holicí strojek na jedno použití (s jedním břitem)
- Salinické klyzma – místo očistného nálevu, které lze koupit v lékárně nebo přímo na gynekologickém oddělení

**Mějte ostříhané a odlakované nehty na ruku!!!**

#### **Cennosti:**

Neberte si s sebou šperky, vkladní knížky ani větší obnosy peněz. Pokud nevyužijete případného uložení Vašich cenností do trezoru, **za jejich uložení na pokoji nemůžeme ručit.**

Mobilní telefon, rádio a televizi a další elektroniku mějte během vizit a v průběhu vyšetřovacích a léčebných procedur vypnuté.

#### **Kouření:**

**Kromě vyhrazených míst je zakázáno v celém areálu nemocnice!!!**

#### **Návštěvy:**

Doporučené návštěvní hodiny, kdy Vás mohou Vaši příbuzní a blízcí navštívit

pondělí – pátek 15,00 – 17,00 hodin

sobota – neděle-svátky 13,30 – 15,30 hodin

V den operace nejsou návštěvy povoleny!!!

**Prosíme o dodržování návštěvních hodin, neboť tak je nejméně narušen provoz oddělení.**

#### **Stravování – dieta:**

Předepsaná dieta je významnou součástí Vaší léčby. Vaši dietu předepisuje ošetřující lékař s ohledem na Vaše onemocnění.

**Během léčby je zakázáno konzumovat alkohol !!!**

Na oddělení máte k dispozici ledničku pro pacienty.

Na chodbách nemocnice máte možnost využít automaty na teplé nápoje, automaty na drobné občerstvení.

#### **Nadstandardní pokoj:**

Na našem oddělení je Vám k dispozici jeden jednolůžkový nadstandardně vybavený pokoj. Denní poplatek za pobyt na tomto pokoji je dle platného ceníku NPK a.s., Chrudimské nemocnice. Návštěvy Vašich příbuzných na tomto pokoji mohou jsoť možné denně od 10,00 do 20,00 hodin.

#### **Sociální pomoc:**

Pomoc sociálně potřebným klientům při řešení jejich osobních problémů zajišťuje zdravotně-sociální pracovnice nemocnice, na kterou Vás nakontaktuje v případě Vašeho zájmu personál našeho oddělení.